

MEN'S HEALTH

BY MASTERPIECE HOSPITAL

เรื่องของสุขภาพเพศชาย
ที่คนดังหลายคนต้องบอกต่อ



Dr. Tham
แพทย์เฉพาะทาง
อายุรกรรม
๓ 21123

Dr. Free
แพทย์เฉพาะทาง
อายุรกรรม
๓ 49171

Dr. Vee
แพทย์เฉพาะทาง
อายุรกรรม
๓ 41783



คุณ FREE

นพ. วรธร สกพรพวคิน (หมอฟรี) 249171

ประวัติการศึกษา

- แพทย์ศาสตร์บัณฑิต มหาวิทยาลัย
- สาขาเภสัชกรรม (ปริญญาตรี)
- แพทย์ระบบทางเดินปัสสาวะ คณะแพทยศาสตร์ โรงพยาบาลรามาธิบดี มหาวิทยาลัยมหิดล
- แพทย์ระบบทางเดินปัสสาวะ โรงพยาบาลสุลา

ประวัติการเข้ารับการฝึกอบรม

- ปรึกษามียบัตรการผ่าตัดที่ รพ. วิทยาลัยศัลยแพทย์
- ไบรอนด์ระบบทางเดินปัสสาวะฉุกเฉิน ประเทศไทย
- ปรึกษามียบัตรวิชาชีพระบบทางเดินปัสสาวะระบบทางเดินปัสสาวะ คณะแพทยศาสตร์โรงพยาบาลรามาธิบดี มหาวิทยาลัยมหิดล

คนใช้ HAPPY หมอ ก็ HAPPY



line : @menhealth
Tel : 063-394-8780
www.menhealthbymasterpiecehospital.com

แพทย์ประจำโรงพยาบาลศูนย์ศรีนครินทร์
แพทย์ประจำศูนย์โรคทางเดินปัสสาวะ
และระบบสืบพันธุ์ แผนกอายุรแพทย์
เฉพาะทาง MEN'S HEALTH



คุณ THAM

นพ. วรพงษ์ เลิศวีระศิริกุล (หมอต้ม) 221123

ประวัติการศึกษา

- ปริญญาแพทยศาสตรบัณฑิต มหาวิทยาลัยเชียงใหม่
- ปรึกษามียบัตรนุ่งสูง สาขาศัลยศาสตร์ ราชวิทยาลัยศัลยศาสตร์แห่งประเทศไทย
- วุฒิบัตร สาขาศัลยศาสตร์ยูโรวิทยา แพทยสภา

ประวัติการเข้ารับการฝึกอบรม

- ปรึกษามียบัตรนุ่งสูง สาขาศัลยศาสตร์ ราชวิทยาลัยศัลยศาสตร์แห่งประเทศไทย
- วุฒิบัตรสาขาศัลยศาสตร์ยูโรวิทยา แพทยสภา

คนใช้ HAPPY หมอ ก็ HAPPY



line : @menhealth
Tel : 063-394-8780
www.menhealthbymasterpiecehospital.com

แพทย์ประจำโรงพยาบาลศูนย์ศรีนครินทร์
แพทย์ประจำศูนย์โรคทางเดินปัสสาวะ
และระบบสืบพันธุ์ แผนกอายุรแพทย์
เฉพาะทาง MEN'S HEALTH



คุณ VEEVIE

พญ. สรลรัสมิ์ คงถนอมรัสมิ์ (หมอวี) 241783

ประวัติการศึกษา

- แพทย์ศาสตร์บัณฑิต มหาวิทยาลัยมหิดล
- เติบโตทางศัลยกรรมระบบทางเดินปัสสาวะและสูดภาพเฉพาะทางโรงพยาบาลรามาธิบดี มหาวิทยาลัยมหิดล

ประวัติการเข้ารับการฝึกอบรม

- อาจารย์แพทย์ ระบบทางเดินปัสสาวะ มหาวิทยาลัยมหิดล (โครงการผลิตแพทย์เพิ่ม)
- เลขวุฒิบัตร 34029/2561 (ศัลยศาสตร์ยูโรวิทยา)
- อบรมพิเศษการเดินขชาติ ประจำปี 2566
- อบรมการใส่แกนอวัยวะเพศชาย
- อบรมการใช้สารกระตุ้นและฮอร์โมนบนขนาดเฉพาะชายและเพศสลับแห่งประเทศไทย
- อบรมการผ่าตัดเนื้อเยื่อเทียมที่ประเทศเกาหลี

คนใช้ HAPPY หมอ ก็ HAPPY



line : @menhealth
Tel : 063-394-8780
www.menhealthbymasterpiecehospital.com

แพทย์ประจำโรงพยาบาลศูนย์ศรีนครินทร์
แพทย์ประจำศูนย์โรคทางเดินปัสสาวะ
และระบบสืบพันธุ์ แผนกอายุรแพทย์
เฉพาะทาง MEN'S HEALTH





MEN'S HEALTH

“เพิ่ม เสริม ตกแต่ง”

ให้คำปรึกษาปัญหาท่านชาย

ตัวยกรรรมเพศชายคืออะไร ?

การทำตัวยกรรรมเพศชาย คือ การดูแลแก้ไข ปัญหาในระบบสืบพันธุ์ของคุณผู้ชาย ซึ่งอวัยวะเพศชาย ถือว่าเป็นจุดสำคัญที่มีความละเอียดอ่อน ซึ่งมักมีปัญหาเฉพาะที่ต้องอาศัยความรู้และความเข้าใจในเรื่องอวัยวะเพศชายของแพทย์ผู้ทำที่ตัวยกรรรม รวมถึงกับแพทย์ที่มีประสบการณ์กับปัญหานี้สามารถดูแลคุณได้อย่างเข้าถึง

MEN'S HEALTH by โรงพยาบาลมาสเตอร์พีซ ได้คิดสรรกับแพทย์เพื่อดูแลปัญหาของคุณผู้ชายอย่างใกล้ชิดในทุกขั้นตอน พร้อมทั้งติดตามดูแลหลังการรักษาให้ได้ผลลัพธ์ที่ดีที่สุด



บริการ ตัวยกรรรมเพศชาย เพิ่ม เสริม ตกแต่ง โดยโรงพยาบาลมาสเตอร์พีซ บริการที่สามารถช่วยเพิ่มความมั่นใจให้กับหนุ่มๆ ในทุกช่วงวัย พร้อมปลูกความมั่นใจในตัวคุณ ซึ่งทางโรงพยาบาลได้จัดเตรียมทีมแพทย์ที่มีประสบการณ์ด้านตัวยกรรรมตกแต่งอวัยวะเพศชาย พร้อมแลกรูเรื่องของคุณผู้ชาย ภายใต้บริการที่มีความปลอดภัย โดยเลือกใช้ยารุ่นและเครื่องมือทางการแพทย์ที่ทันสมัย ใสใจความต้องการและปัญหาของคุณ ไม่ว่าจะเป็นการขลิบไร้เลือด รวมไปถึงการกระตุ้นสมรรถภาพให้มีความเร็ว อึด ทน ยาวนาน พร้อมการแก้ไขปัญหาคาบาวหลังวัย การแก้ไขปรับขนาดอวัยวะเพศให้มีขนาดที่เหมาะสมสอดคล้องกับสรีระของร่างกายเพื่อให้คุณมั่นใจในตัวเองมากขึ้น



รวมฮิตลดอาการ

จักษรวาล "MEN HEALTH"

- เสริมขนาดด้วย Filler
- เสริมขนาดด้วย ไขมัน
- เสริมขนาดด้วย เนื้อเยื่อเทียม
- เสริมยาว
- เสริมแกน (บีบ)
- เสริมแกน (แทง)
- ผ่าชะลอหลัง
- ขีดชะลอหลัง
- แก๊สสารแปลกปลอม
- ขลิบไร้เลือด
- ขลิบเลเซอร์
- ตัดเส้น 2 สลึง
- ทำหมันชาย
- แก๊หมันชาย
- แก๊โค้งงอ
- แก๊ใส่เลื่อน
- แก๊ทองคชาตอม
- ตัดแต่งถุงอัณฑะ

- ฝ่าตัดแก๊เบบซ์
- ฝ่าตัดแก๊ฟลัก
- ดูดไขมันหัวหน่าว
- ต่อมลูกหมาก
- SHOCKWAVE
- เก้าอี้ EMSELLA
- ฮอร์โมน (HORMONE)
- PRP
- SCROTOX MEN



ขลิบหนังหุ้มปลาย

ขลิบหนังหุ้มปลาย คืออะไร?

การผ่าตัดเอา หนังหุ้มปลายองคชาตออก ทำให้ "หัวเปิด" ตลอดเวลา ไม่ต้องรูด

แบบไหนควรทำ?



- Type 0-1 → ปกติ ไม่จำเป็นต้องทำ
- Type 2 → ถ้ามีปัญหาควรทำ
- Type 3-4 → มีปัญหาควรทำ

ขั้นตอนการขลิบ แบบเลเซอร์

1. ทำความสะอาดองคชาตด้วยสบู่
2. ฉีดยาชาเฉพาะที่เพื่อลดความเจ็บปวด
3. ใช้เลเซอร์ตัดหนังหุ้มปลายองคชาต
4. ปิดแผลด้วยไหมละลายใช้เวลา 30 นาที - 1 ชม.

แผลแห้ง ดูแสงขาวๆ

ขั้นตอนการขลิบ เทคนิคไร้เลือด

1. ฉีดยาชาเฉพาะที่เพื่อลดความเจ็บปวด
2. ใช้เครื่องมือหนีบหนังหุ้มปลายองคชาต
3. ตัดหนังหุ้มปลายองคชาตด้วยเครื่องมือ
4. ใส่ห่วงรัดหนังหุ้มปลายองคชาต

ใช้เวลาทำ และ พักฟื้นน้อย

ขลิบเลเซอร์

คืออะไร: ใช้เลเซอร์ตัดหนังหุ้มปลาย แทนมีดผ่าตัด
จุดเด่น:

- เลือดออกน้อย
- แผลเรียบ สวย
- บวมช้ำน้อย
- ฟื้นตัวไวกว่าแบบดั้งเดิม
- เหมาะกับ: คนที่อยากได้แผลเนียน + เจ็บน้อย

ขลิบไร้เลือด

คืออะไร: ใช้อุปกรณ์วงแหวน/เครื่องยิงตัดและเย็บพร้อมกัน
จุดเด่น:

- แขนงไม่มีเลือด
- เร็วมาก (10-20 นาที)
- แผลสม่ำเสมอ
- เจ็บน้อย
- เหมาะกับ: คนที่อยาก "จบไว เจ็บน้อย เลือดน้อยที่สุด"

การเสริมขนาด

เพิ่มด้วยฟิลเลอร์

ฉีดสารเติมเต็ม (HA) ใต้ผิว เพื่อเพิ่มความอุ่มตัวของเนื้อเยื่อ ความหนาหรือขนาด เห็นผลทันที ไม่ต้องผ่าตัดใหญ่

เหมาะกับใคร ?

- คนที่ไม่ต้องการผ่าตัด
- คนที่ต้องการผลเร็ว
- คนที่ไม่อยากพักฟื้นนาน



เพิ่มด้วยเนื้อเยื่อเทียม

ใส่วัสดุแผ่นเนื้อเยื่อสังเคราะห์จากธรรมชาติ ผ่าตัดใส่วัสดุเข้าไปใต้ผิวเพื่อเพิ่มขนาด ผลลัพธ์ค่อนข้างถาวร ไม่ต้องเติมซ้ำบ่อย

เหมาะกับใคร ?

- เหมาะกับคนที่อยากให้มีขนาดใหญ่ขึ้น
- คนที่ไม่อยากพักฟื้นนาน
- คนที่ต้องการเพิ่มขนาดค่อนข้างชัดเจน

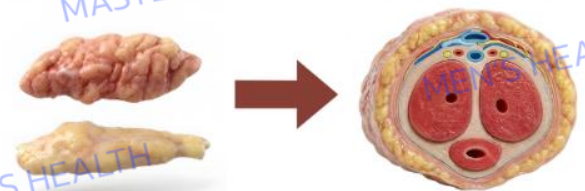


เพิ่มด้วยเนื้อเยื่อตัวเอง

เป็นเนื้อเยื่อบริเวณใต้ถุงอัณฑะ ใช้เนื้อเยื่อของตัวเอง ใส่เข้าไปใต้ผิวเพื่อเพิ่มขนาด ลดโอกาสแพ้ ให้ความรู้สึกธรรมชาติ

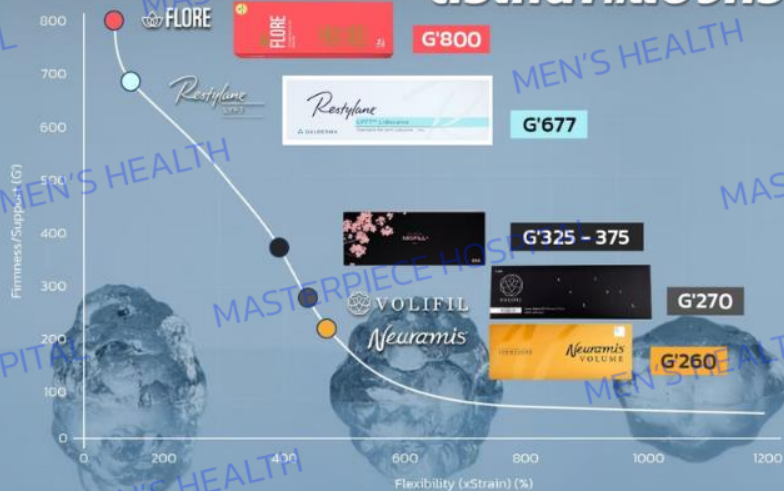
เหมาะกับใคร ?

- คนที่ไม่อยากให้มีสิ่งแปลกปลอมในร่างกาย
- ผู้ที่มีไขมันส่วนเกินที่สามารถดูดมาใช้ได้
- ผู้ที่ต้องการผลลัพธ์ที่เป็นธรรมชาติ:



ค่าความแข็งและระยะเวลาของแต่ละประเภท

ค่าความแข็ง G' ของฟิลเลอร์ ตัวไหน?.. แข็งกว่า



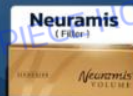
line : @menhealth Tel : 063-394-8780

www.menhealthbymasterpiecehospital.com

ดูข้อมูลเพิ่มเติมที่ Men's Health By Masterpiece Hospital

7 สเตป ยอดฮิต

อัพใหญ่เพิ่มความมั่นใจ!!



บั้นทรงง่าย
เนื้อสัมผัสเนียน
ไม่แข็งเป็นก้อน
อยู่ได้ 1 ปี



มีเนื้อแข็ง
ความหนาแน่นสูง
คงรูปได้ดี
ไม่ไหล ไม่กอง
อยู่ได้ 1 - 2 ปี



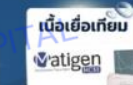
เนื้อหนาแน่น
เนื้อสัมผัสยืดหยุ่น
เป็นธรรมชาติ
ไม่จับตัว
ปรับตัวเข้ารูปได้ดี
อยู่ได้ 2 ปี



ความแน่นพิเศษ
เนื้อฟูทรงสวย
เนื้อฟูทรงสวย
ดูธรรมชาติ
อยู่ได้ 2 - 3 ปี



V.1
กึ่งถาวร
เป็นธรรมชาติ
ปลอดภัยสูง
อยู่ได้ 5 - 10 ปี



V.2
กึ่งถาวร
เป็นธรรมชาติ
**หนามากกว่า
**โค้งรับเข้าทรง
อยู่ได้ 5 - 10 ปี



คงรูปได้ดี
บั้นทรงง่าย
เนื้อฟูง่าย
มีเนื้อแข็ง
ดูธรรมชาติ
อยู่ได้ 3 ปี

ปรึกษาฟรี ดูทุกปัญหาของชาย
ที่ MEN'S HEALTH By Masterpiece Hospital

line : @menhealth

Tel : 063-394-8780

www.menhealthbymasterpiecehospital.com

การเสริมยาว

ทำไม ?

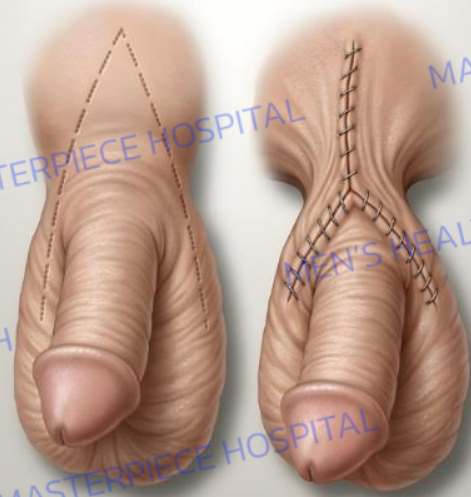
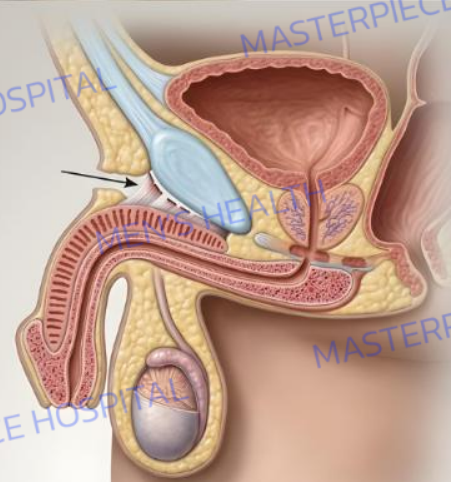
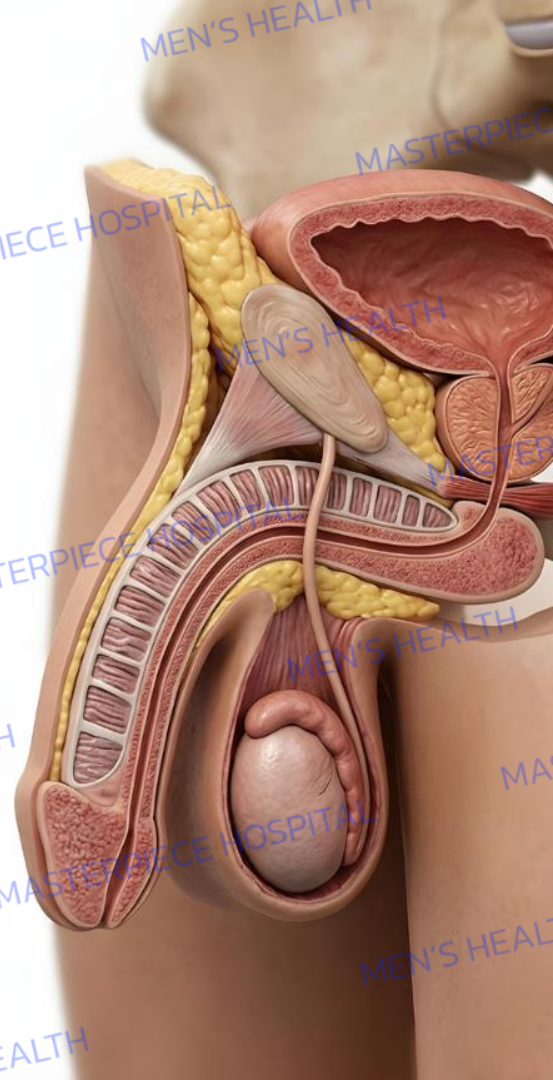
เป็นการผ่าตัดเส้นเอ็นที่ยึดบริเวณอวัยวะเพศ
กับกระดูกหัวหน่าวออก ทำให้อวัยวะเพศ ยึด
ตัวออกมาได้มากขึ้น

ได้อะไร ?

ทำให้อวัยวะเพศ ยึดตัวออกมาได้มากขึ้น
ประมาณ 1-2 นิ้ว หรือ 3-5 เซนติเมตร
ขณะอ่อนตัว ผลลัพธ์ขึ้นอยู่กับแต่ละบุคคล

เหมาะกับใคร ?

- คนที่อยากเพิ่มความยาว
- คนที่ต้องการเห็นผลชัด
- คนที่ยอมรับการผ่าตัด



แก็สสารแปลกปลอม

สารแปลกปลอมคืออะไร ?

เป็นการนำสารแปลกปลอม จำพวก น้ำมันมะกอก ซิลิโคนเหลว ขี้ผึ้งเหลว วาสลีน สารเร่งกล้ามเนื้อ ยากาใช้ภายนอกฉีดเข้าไปในอวัยวะเพศ ทำให้ อวัยวะเพศเกิดการบวม อักเสบ หรือเน่า

ทำยังไง ?

เป็นการผ่าตัดเลาะสาร เพื่อเอาสารและผังผืดที่เกิดขึ้นออก หากสารลามไปที่ผิวหนังเยาะอาจจำเป็นต้องตัดผิวหนังส่วนนั้นออกด้วย

เหมาะกับใคร ?

- เคยฉีดสารเพิ่มขนาดไม่ได้มาตรฐาน
- มีอาการผิดปกติ เช่น บวม แข็งผิดปกติ ปวด อักเสบ
- ต้องการ กลับสู่สภาพที่ปลอดภัย



ฉีดสาร “แปลกปลอม”

แล้วหำปิด สามารถ **ขลิบ** ได้ไหม?



รีบเข้าปรึกษาแพทย์ **ด่วน!!**

เนื่องต้นตอสารเริ่มไหลไปที่บริเวณลำ และ ปลาย ทำให้หนึ่งปิดหัว ทำให้อาหารอาจลากลามากขึ้น และอาจทั้งขึ้นเป็นมะเร็งองคคชาติ และนำไปเข้ามารับรักษาแพทย์โดยด่วน เรื่องนี้องชายไว้ใจเราได้ หลังผ่าตัดแก็สสาร หัวเปิด ทรงสวย ไม่ฝังตำแนบตอนเพราะคุณหมอ เอาสารออกหมดไร้กังวล!!



#บริการแปลกปลอมไว้ใจ Menhealth By Masterpiece Hospital

line : @menhealth Tel: 063-394-8780 www.menhealthbymasterpiecehospital.com

ฝังเต่า คืออะไร?



ฝังเต่า ขุดเต่า เป็นการนำหินบริเวณถุงอัณฑะ หรือหนึ่งไป มาคลุมแต่งองคคชาติ แทนการอีหนึ่งเดิมที่ถูกตัดออกไป หลังจากการทำหัตถการ แก็สสารแปลกปลอม โดยหลังทำ จะมีลักษณะที่คล้ายกับเต่า จึงเรียกกันว่า ฝังเต่า หรือขุดเต่า



line : @menhealth Tel: 063-394-8780 www.menhealthbymasterpiecehospital.com

การทำหมันชาย

ทำหมันคืออะไร ?

การตัด/ผูก ท่อน้ำสุจิ ทำให้อสุจิ "ไม่ออกมาท่อน้ำสุจิ"
ยังมีน้ำหลังเหมือนเดิม แต่ ไม่มีตัวอสุจิ = ไม่ทำให้ตั้งครรภ์
หลังทำหมันจะไม่เป็นหมันทันที ต้องมีการระบายออก
ประมาณ 30 ครั้งหรือ หรือเว้นระยะ 3 เดือน หรือตรวจสเปิร์ม

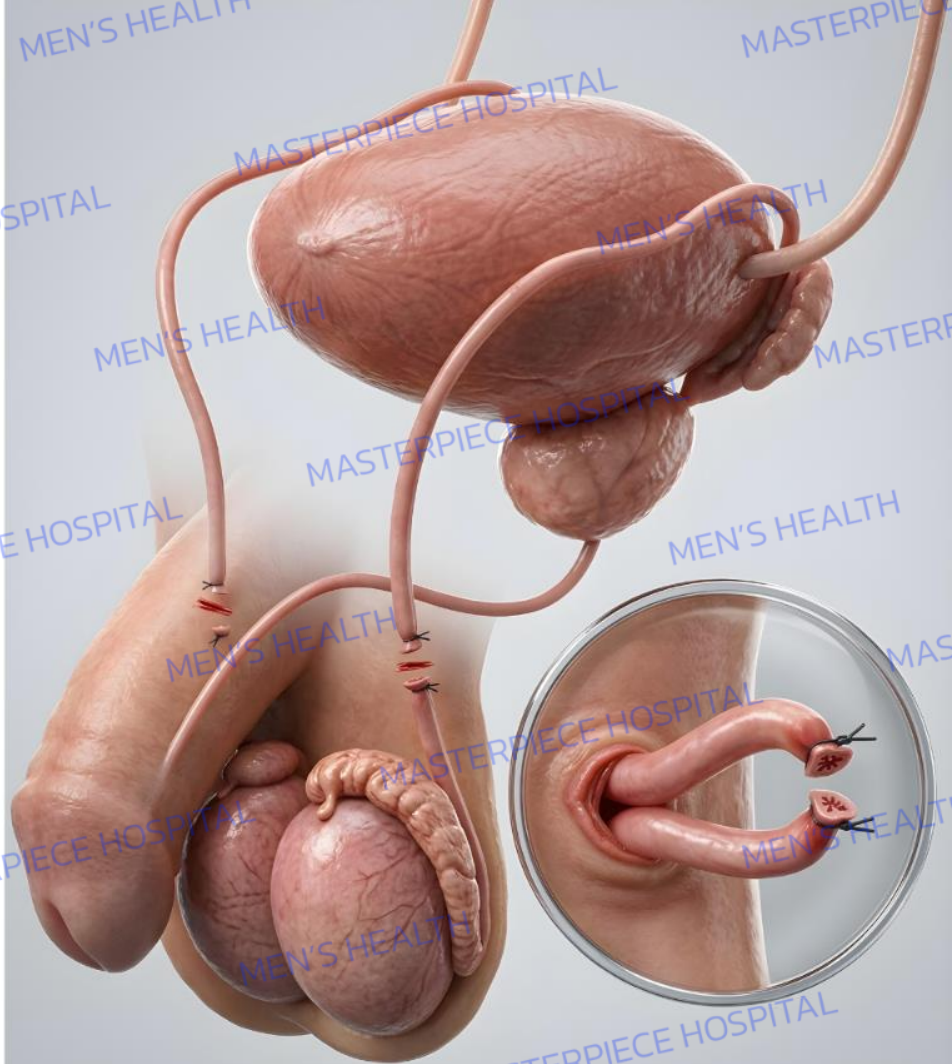
ทำยังไง ?

มีอยู่ 2 เทคนิค

- เปิดแผลตรงกลางถุงอัณฑะ ประมาณ 2 cm มีแผลที่เดียว
- เปิดแผลสองข้างบริเวณถุงอัณฑะ ประมาณ 1 cm มีแผล 2 ที่

เหมาะกับใคร ?

- คนที่มีลูกพอแล้ว ไม่อยากมีเพิ่ม
- คู่รักที่อยากคุมกำเนิดระยะยาว ไม่อยากให้ฝ่ายหญิงรับภาระ
- คนที่ "ตัดสินใจแน่ชัด" ว่าไม่ต้องการมีบุตรในอนาคต



การแก้ไของศา

แก้ไของศาคืออะไร ?

การปรับให้อวัยวะเพศ "ตรงขึ้น" ระหว่างแข็งตัว
เนื่องจาก อวัยวะเพศ มีการโค้งงอที่ผิดปกติ เกิน 30 องศา
มีอาการเจ็บหรือทำให้คู่่นอนเจ็บ จากการสอดใส่

ทำอย่างไร ?

เย็บปรับความสมดุล หลักการ: เย็บด้านที่ "ยาวกว่า"
ให้สั้นลง → ทำให้ตรง

- ผ่าตัดไม่ใหญ่ พ้นตัวไว
- ผลค่อนข้างแน่นอน

เหมาะกับใคร ?

- โค้งงอมาก (>30 องศา)
- มีอาการ "เจ็บ" หรือคู่่นอน เวลาเมเพศสัมพันธ์
- มีปัญหาในการสอดใส่/ใช้งานจริง



ตัดแต่งถุงอัณฑะ

ตัดแต่งถุงอัณฑะคืออะไร ?

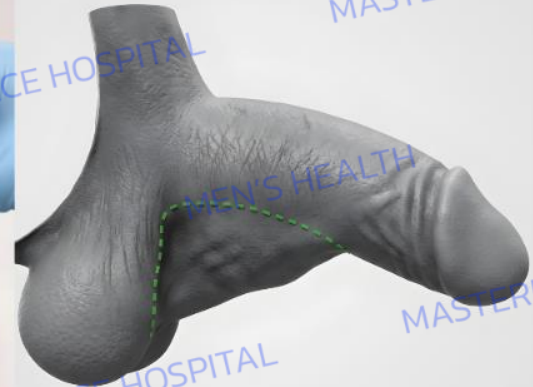
การผ่าตัด "ปรับรูปทรงถุงอัณฑะ" ตัดผิวหนังที่มีส่วนเกินออก ปรับความสมดุลสองข้าง ทำให้ดู กระชับขึ้น สวยงามขึ้น ดูเรียบร้อย และลดการเสียดสี ใส่กางเกงสบายขึ้น

ทำยังไง ?

- ตัดผิวหนังส่วนเกินออกยกกระชับ
- ปรับความสมดุลสองข้าง

เหมาะกับใคร ?

- ถุงอัณฑะ หย่อนมาก / ยาวผิดปกติ
- มีอาการ เสียดสี เจ็บ ระคายเคือง เหงื่ออับ
- รู้สึก "รำคาญ/เกะกะ" ในชีวิตประจำวัน
- ต้องการความกระชับด้านรูปลักษณ์



แก้อวัยวะเพศจอม

แก้อวัยวะเพศจอม คืออะไร ?

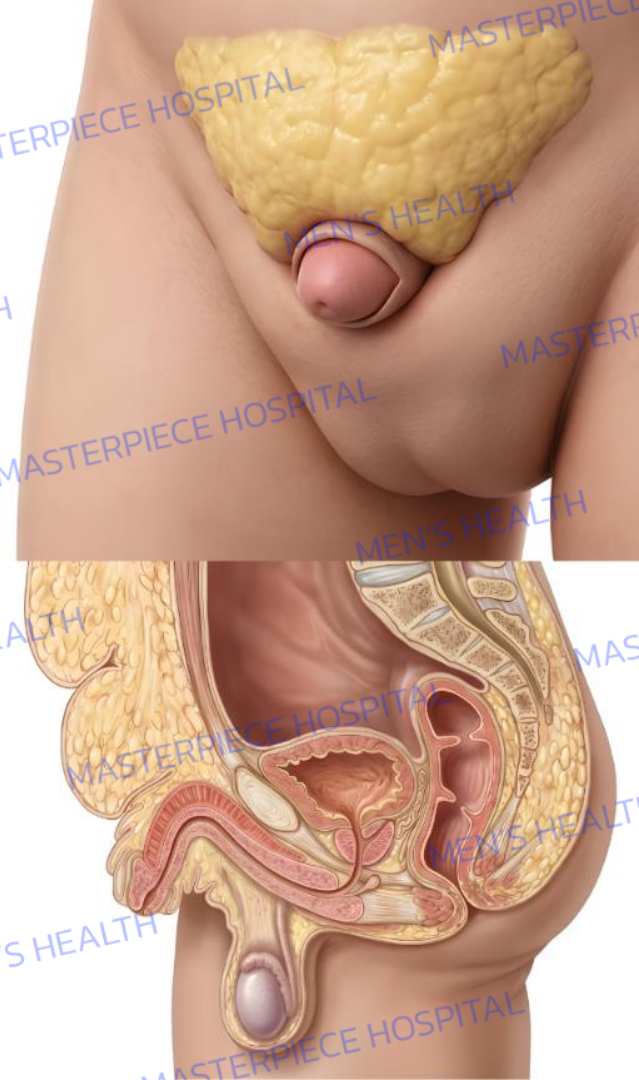
ลำอวัยวะถูก “ซ่อน” ใต้ไขมันหัวหน่าว/ผิวหนัง/พังผืด ทำให้ดูสั้น ทั้งที่ความยาวจริงอาจปกติ จึงจำเป็นต้องผ่าตัด “เปิด-ดึง-ยึด-จัดรูปทรง” เพื่อให้ลำอวัยวะ “ยื่นออกมาเห็นชัด” และใช้งานได้ดีขึ้น

ทำแล้วได้อะไร ?

- ลำอวัยวะ “ยื่นออกมามากขึ้น” → ดูยาวขึ้นชัด
- ปัสสาวะง่ายขึ้น ลดการเปียก/อับ
- ลดการอักเสบ/ติดเชื้อจากความอับชื้น
- ใช้งานเพศสัมพันธ์สะดวกขึ้น

เหมาะกับใคร ?

- คนที่มี อวัยวะเพศจอม/ซ่อนจริง
- มีไขมันสะสมบริเวณหัวหน่าวมาก (อ้วน/ลงพุง)
- มีปัญหา ปัสสาวะลำบาก / อับชื้น / ผื่นอักเสบซ้ำ
- รู้สึก “สั้นผิดปกติ” ทั้งที่โครงสร้างจริงปกติ



การเสริมแกนเทียม

เสริมแกนเทียม คืออะไร ?

การผ่าตัดใส่ “แกนเทียม” เข้าไปภายในอวัยวะเพศ เพื่อช่วยให้ “แข็งตัวได้” แม้ร่างกายไม่สามารถแข็งตัวเองได้

ทำแล้วได้อะไร ?

- แข็งตัวได้ “แน่นอน” ทุกครั้งที่ต้องการ
- ไม่ต้องพึ่งยา (Viagra / Tadalafil)
- เพิ่มความมั่นใจและคุณภาพชีวิต
- ใช้งานได้ยาวนาน

เหมาะกับใคร ?

- คนที่กินยา / ฉีดยา / Shockwave แล้ว “ไม่ได้ผล”



SHOCK WAVE

SHOCK WAVE คืออะไร ?

การใช้ "คลื่นกระแทกพลังงานต่ำ" ยังเข้าสู่เนื้อเยื่อ

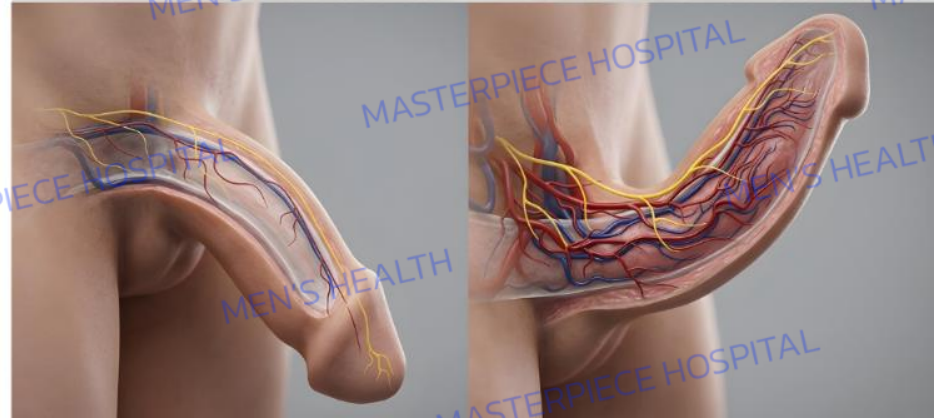
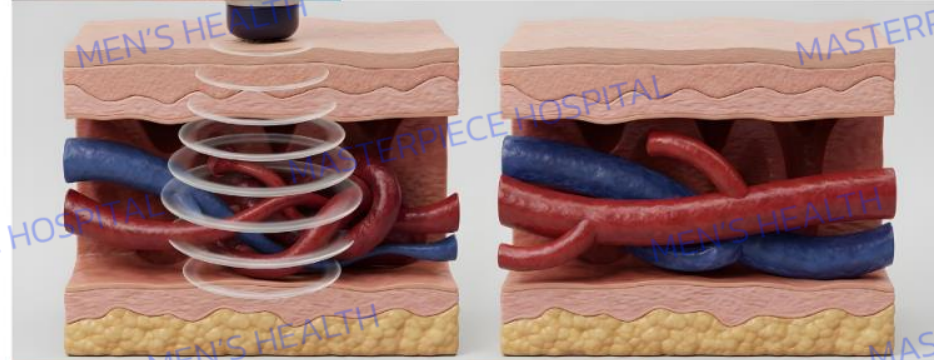
- กระตุ้นการสร้างเส้นเลือดใหม่ (angiogenesis)
- เพิ่มการไหลเวียนเลือด → ช่วยการแข็งตัวดีขึ้น

ทำแล้วได้อะไร ?

- การแข็งตัวดีขึ้น แข็งได้นานขึ้น
- เพิ่มความไวต่อการกระตุ้น
- บางคนลดการพึ่งยา (เช่น Viagra/Tadalafil)

เหมาะกับใคร ?

- คนที่มี ปัญหาการแข็งตัว
- คนที่ "กินยาแล้วได้ผลไม่เต็มที่"
- คนที่อยากรักษาแบบ "ไม่ผ่าตัด"
- คนที่เริ่มมีภาวะเสื่อมจากอายุ/ความเครียด/หลอดเลือด



EMSELLA

EMSELLA คืออะไร ?

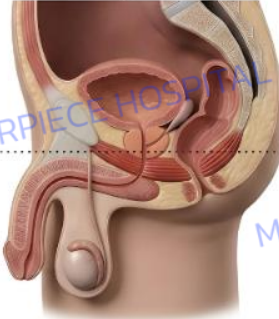
เครื่องกระตุ้น “กล้ามเนื้ออุ้งเชิงกราน”
ด้วยคลื่นแม่เหล็กไฟฟ้าความเข้มสูง
ทำให้กล้ามเนื้อหดตัวลึกและถี่มาก
โดยไม่ต้องผ่าตัด ไม่ต้องถอดเสื้อผ้า

ทำแล้วได้อะไร ?

- ควบคุมปัสสาวะดีขึ้น (ลดเล็ด/กลั้นไม่อยู่)
- เพิ่มความแข็งแรงของอุ้งเชิงกราน
- ช่วยเรื่อง การแข็งตัว / การควบคุมการหลั่ง

เหมาะกับใคร ?

- คนที่มี ปัสสาวะเล็ด/กลั้นไม่อยู่
- คนที่กล้ามเนื้ออุ้งเชิงกรานอ่อนแอ
- ผู้ชายที่มีปัญหาหลังไว



หลักการทำงาน

ของ เก้าอี้ Emsella



1 นั่งบนเก้าอี้ ดึงค่า
ความถี่คลื่น
แม่เหล็ก

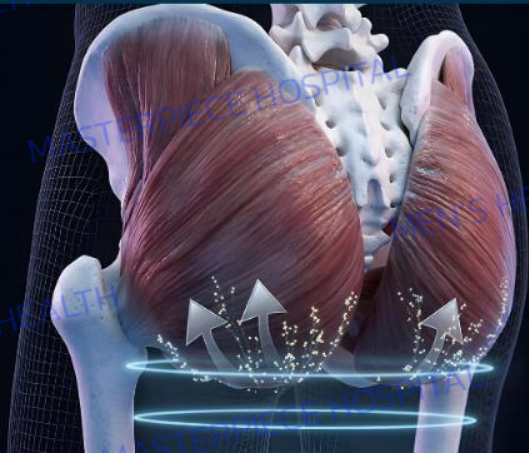
2 กระตุ้นด้วยคลื่นแม่เหล็ก
ไปที่บริเวณอุ้งเชิงกราน

3 กล้ามเนื้อ
อุ้งเชิงกราน
แข็งแรง กระชับ



ปรึกษาฟรี ดูแลทุกปัญหานองชาย
ที่ **MEN'S HEALTH** By Masterpiece Hospital

line : @menhealth Tel : 063-394-8780 www.menhealthbymasterpiecehospital.com



PRP For Men

PRP For Men คืออะไร ?

PRP (Platelet-Rich Plasma) = การใช้ "เกล็ดเลือดเข้มข้น
จากเลือดของตัวเอง"

ปั่นแยกแล้วฉีดกลับเข้าไปในอวัยวะเพศ

เพื่อกระตุ้นการ ซ่อมแซมเนื้อเยื่อ + สร้างหลอดเลือดใหม่

ทำแล้วได้อะไร ?

- การแข็งตัวดีขึ้น แข็งได้นานขึ้น
- เพิ่มความไว/ความรู้สึก
- ฟื้นฟูเนื้อเยื่อโดยไม่ใช้สารแปลกปลอม

เหมาะกับใคร ?

- คนที่อยากฟื้นฟูแบบ "ธรรมชาติ ใช้เลือดตัวเอง"
- คนที่กินยาแล้วได้ผลไม่เต็มที่
- คนที่อยากเพิ่มความไว/คุณภาพการใช้งาน



SCROTOX

SCROTOX คืออะไร ?

การฉีด Botulinum Toxin (Botox) เข้า "ผิวหนังอณฑะ"
เพื่อลดการหดตัวของกล้ามเนื้อผิว
ทำให้ผิว คลายตัว นุ่มขึ้น และเหงื่อลดลง
Botox ยับยั้งสัญญาณประสาท → กล้ามเนื้อคลาย
ลดการหดเกร็งของผิว → อณฑะดู "ยืด/เรียบขึ้น"

ทำแล้วได้อะไร ?

- อณฑะดู คลาย/ไม่หดตึง
- ลดเหงื่อ ลดกลิ่นอับ
- ลดการย่น/การหดตัวเวลาเจออากาศเย็นหรือเครียด

เหมาะกับใคร ?

- คนที่มี เหงื่อออกมาก / อับชื้น
- อณฑะหดตัวบ่อย รู้สึกไม่สบาย
- คนที่อยากให้ "ดูคลาย เรียบขึ้น"

